

Ungleichheit und Lebenschancen

Prof. Dr. Gustav A. Horn

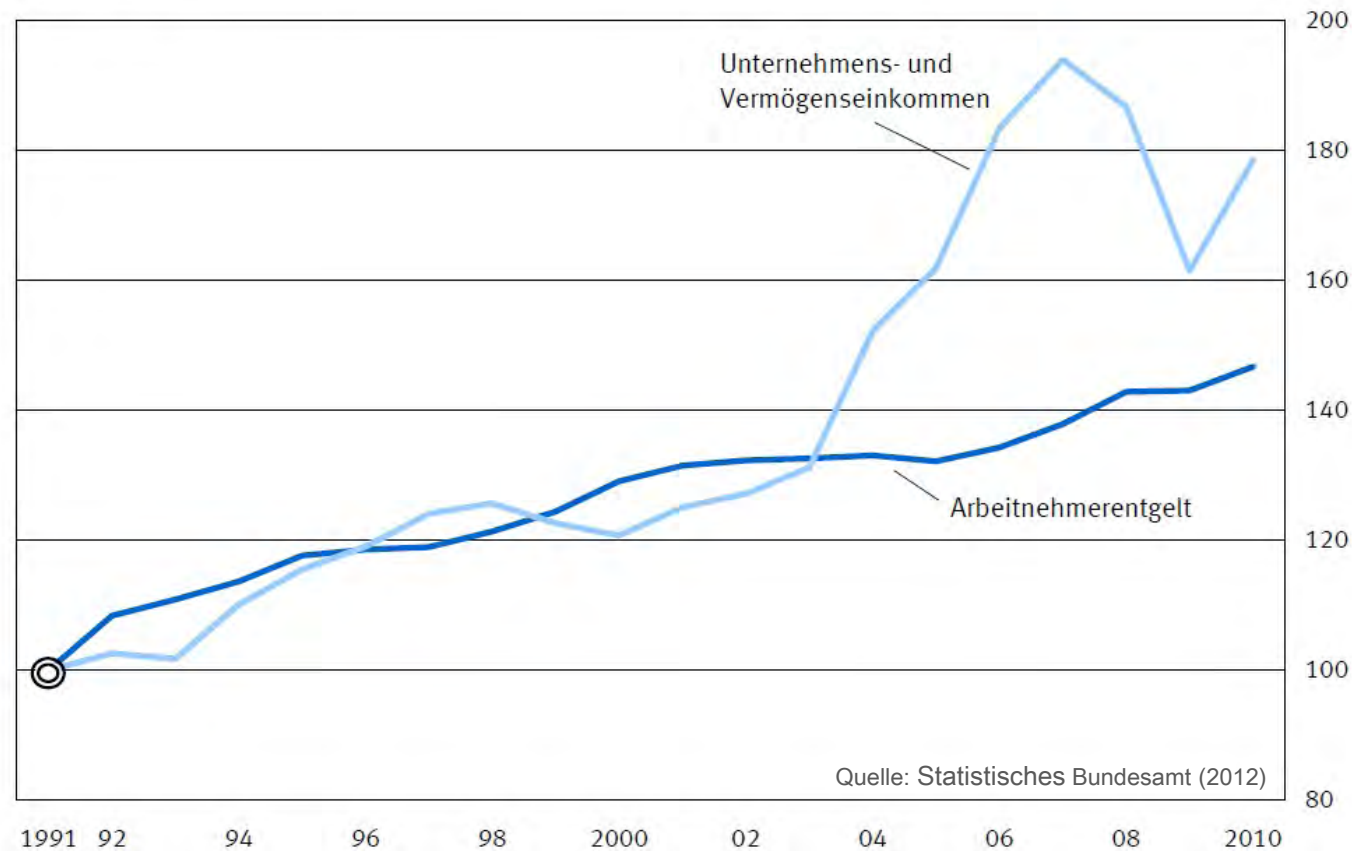
IG Metall Kongress : Kurswechsel für ein gutes Leben
Berlin 5.-7.12. 2012

Funktionale Einkommensverteilung

Schaubild 5: Verteilung des Bruttoinlandsprodukts

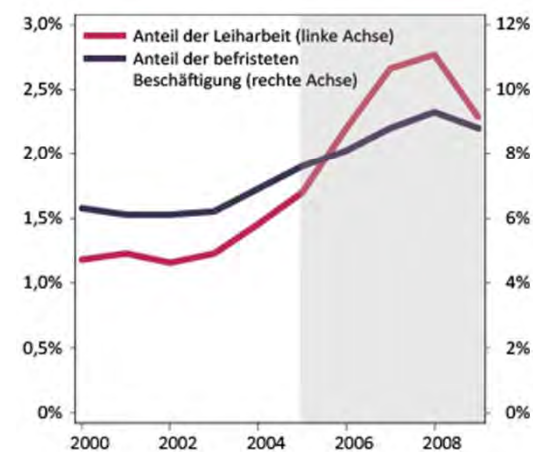
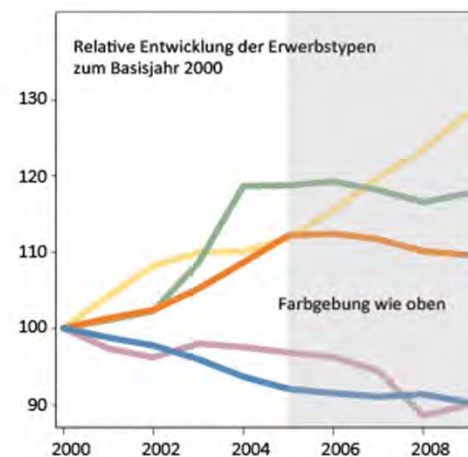
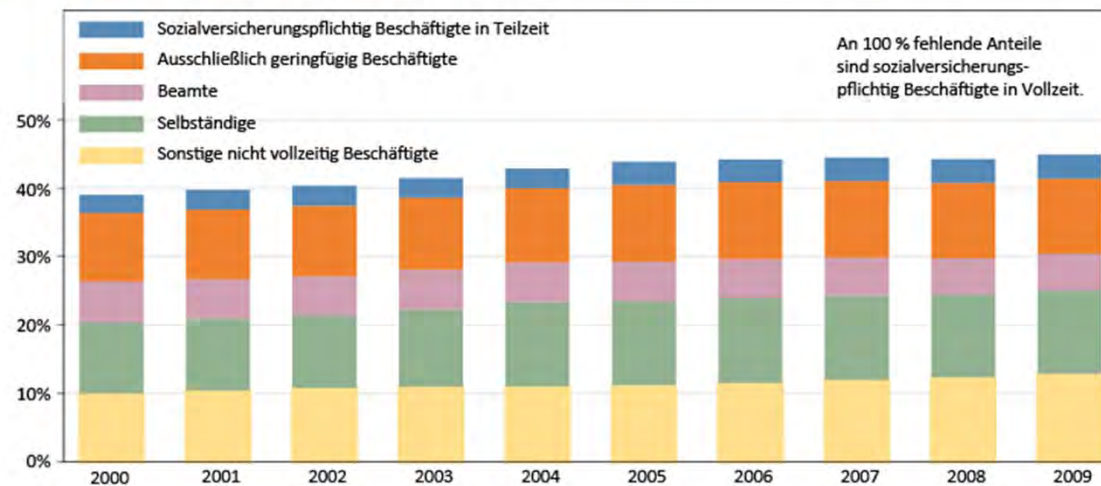
Arbeitnehmerentgelt und Unternehmens- und Vermögenseinkommen

1991=100



Erwerbsstruktur

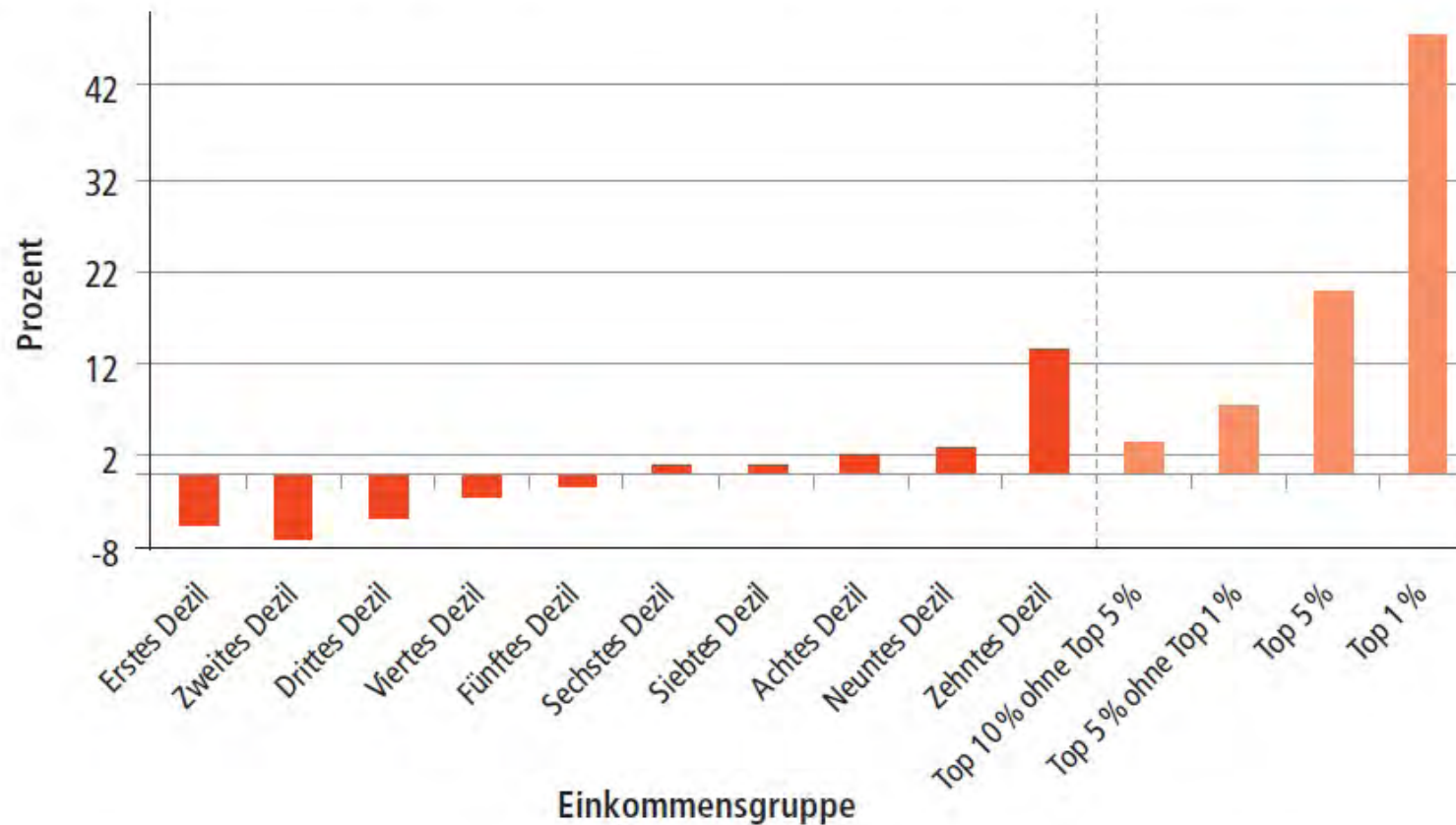
Relative Entwicklung verschiedener Erwerbsformen, 2000-2009



Quelle: Bundesagentur für Arbeit (2010a), (2011a), (2011b), (2011c). Hohendanner (2010). Eigene Berechnungen.

Anstieg der Ungleichheit

Abbildung 1: Veränderungsraten der realen Durchschnittseinkommen (netto) verschiedener Einkommensgruppen, 2000 bis 2009



Quelle: Anselmann/Krämer (2012)

Nettoäquivalenzeinkommen von Haushalten gemäß modifizierter OECD-Skala. Datenquelle: Sozio-oekonomisches Panel (2011), eigene Berechnungen.

Relevanz der Querververteilung

Figure 2: Types of the Functional Distribution of Income

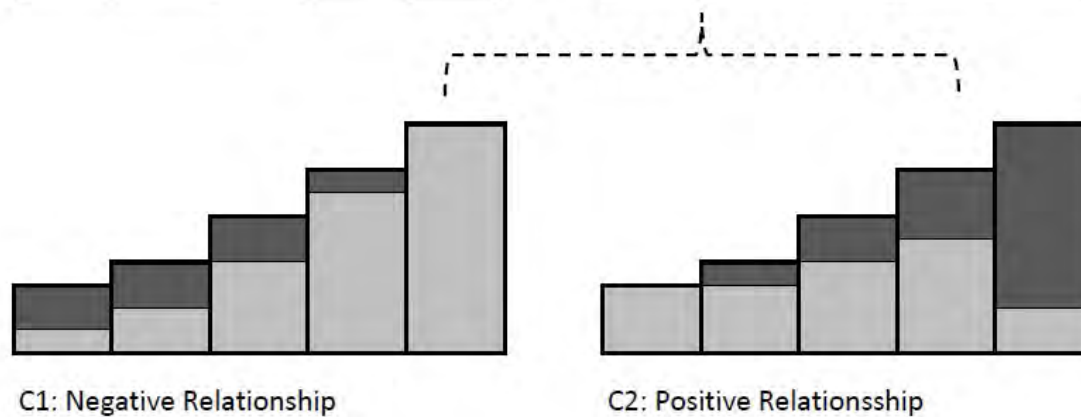
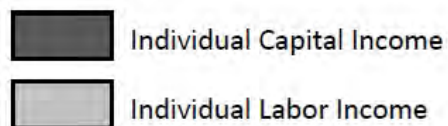
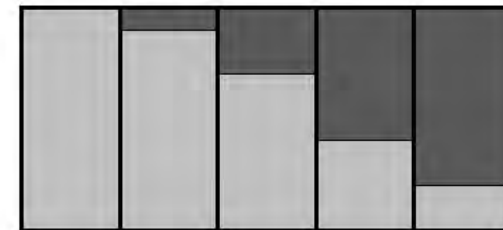
A: Identical Structure of Income



B: Two Pure Types of Income



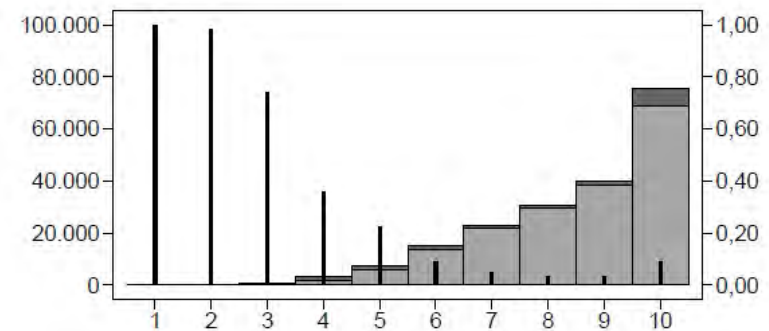
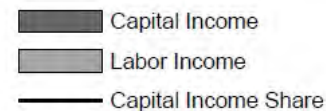
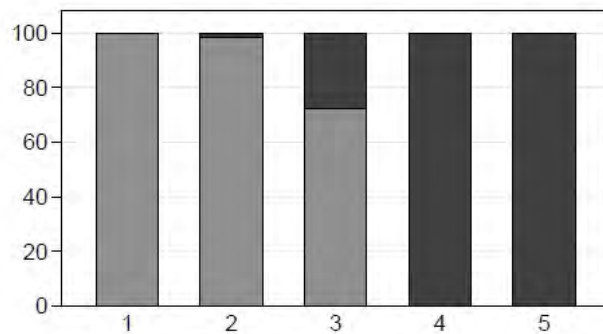
C: Heterogenous Income Structure



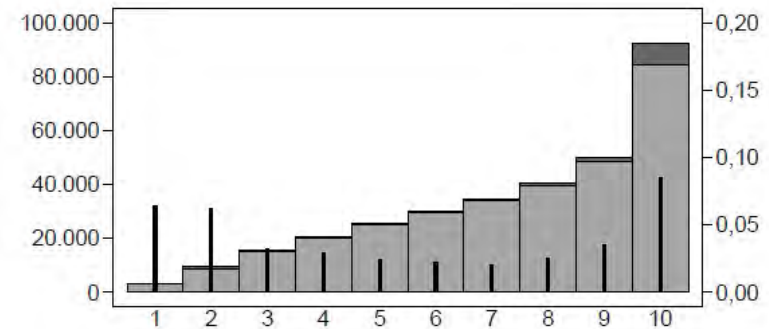
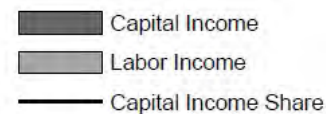
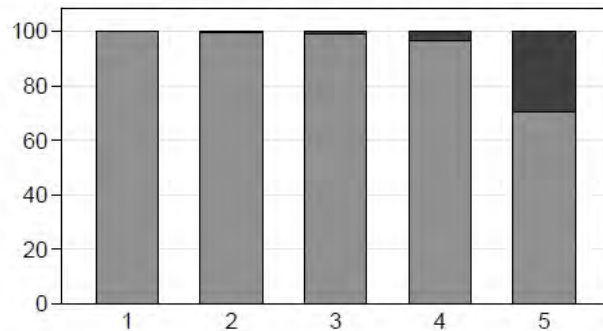
Einkommenshöhe u. Kapitalanteil

Gesamtbevölkerung und Arbeitsbevölkerung

Total Population



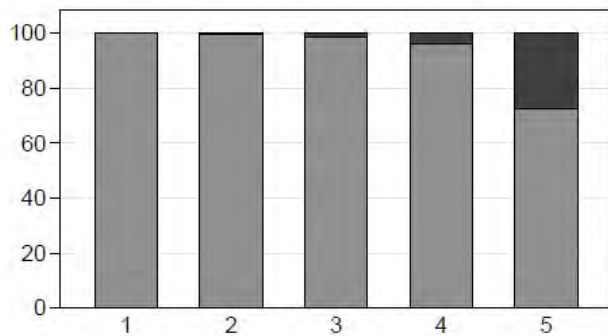
Working Population








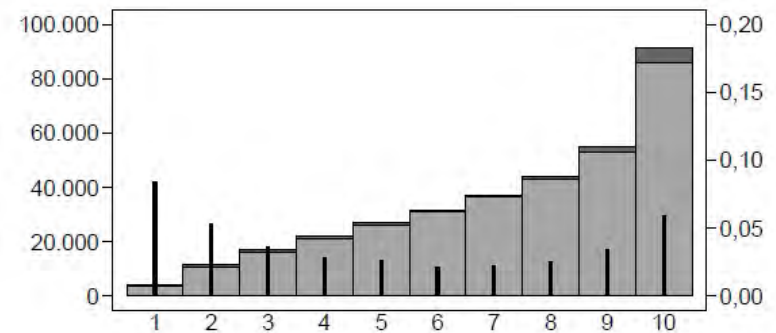
Einkommenshöhe & Kapitalanteil

Angestellte und Arbeiter

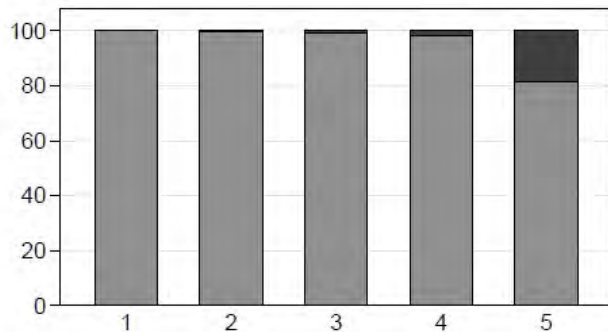





White-collar Workers

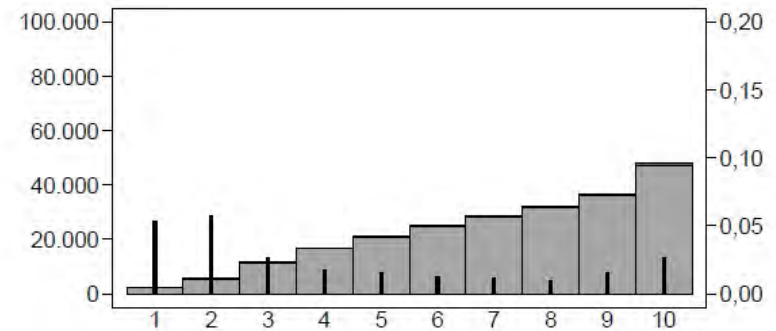
 Capital Income
 Labor Income
 Capital Income Share



Blue-collar Workers

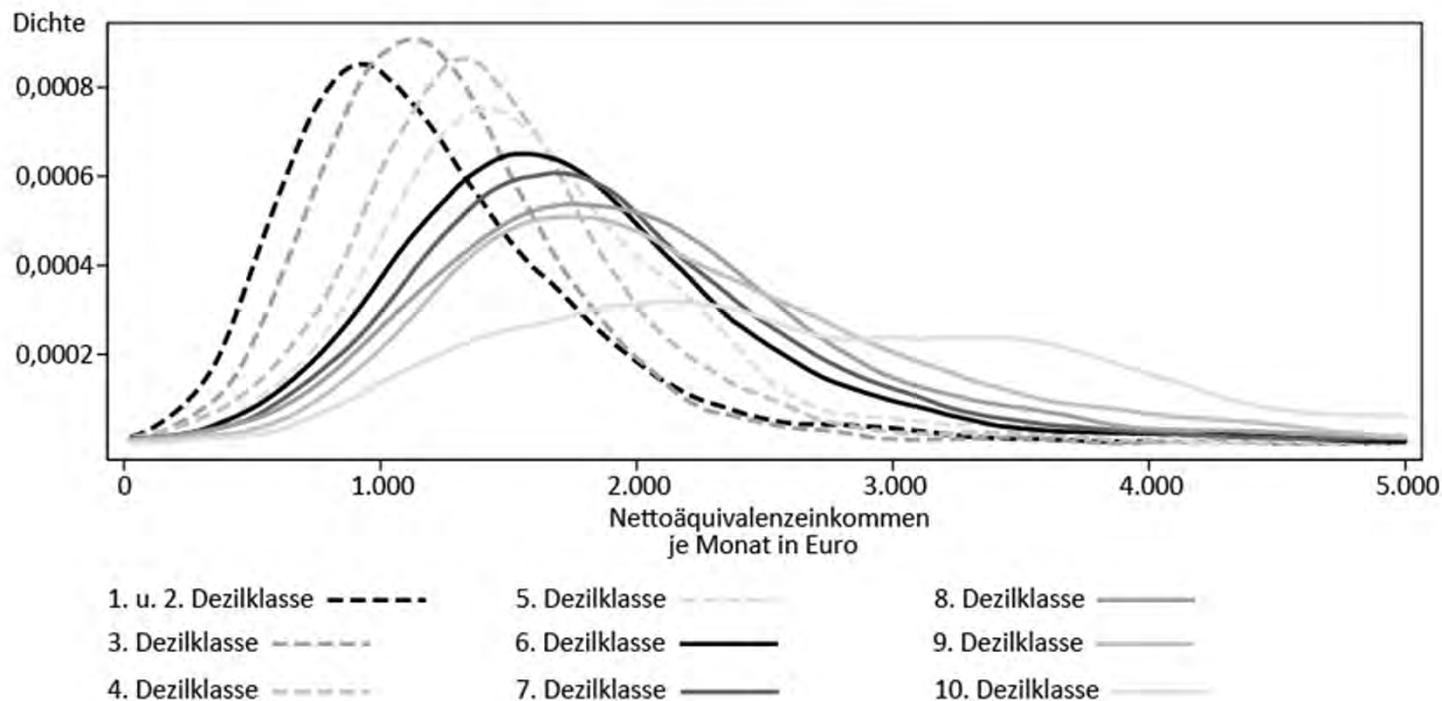


 Capital Income
 Labor Income
 Capital Income Share



Zusammenhang zwischen Einkommen und Vermögen

Einkommensverteilung in Dezilklassen des Pro-Kopf-Nettovermögens, 2007



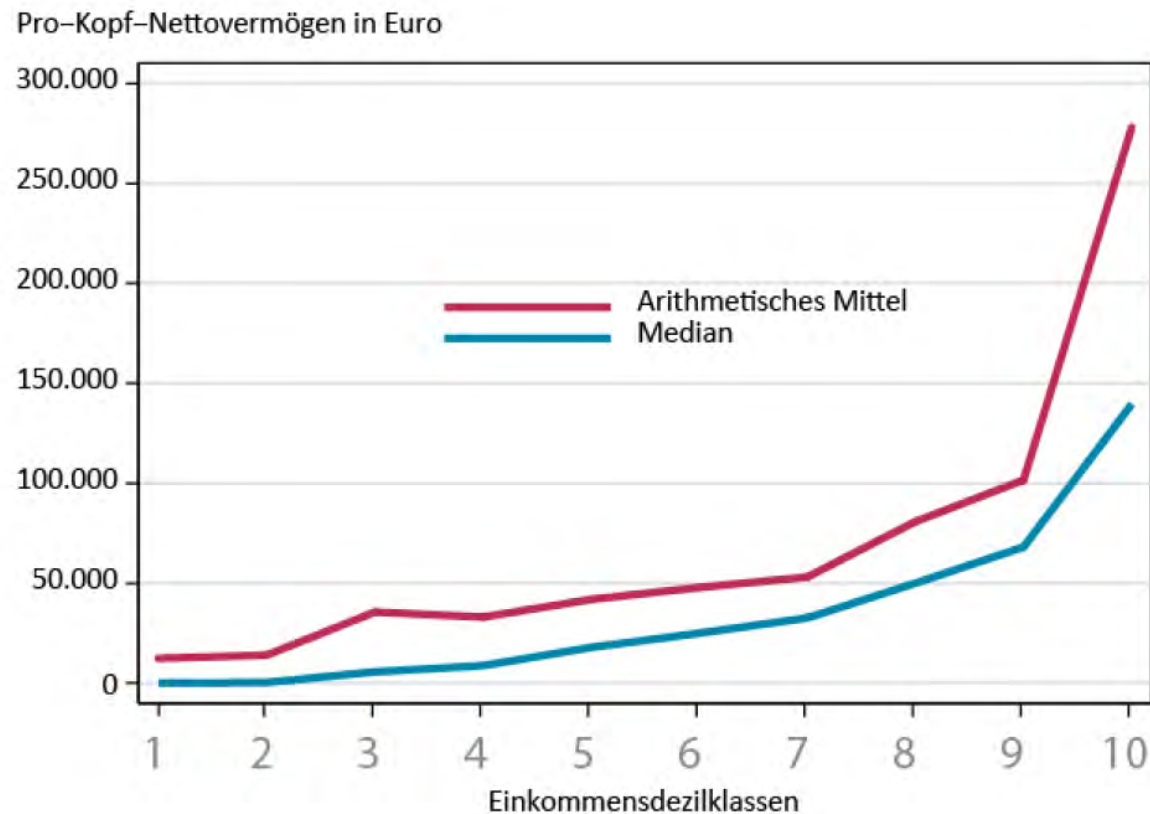
Die Abbildung zeigt den Verlauf der Dichte des monatlichen äquivalenzgewichteten Haushaltsnettoeinkommens nach Dezilen des auf die Haushaltmitglieder paritätisch verteilten Haushaltsnettovermögens. Die so genannte Bandweite der Kerndichteschätzung beträgt vom ersten bis zum fünften Vermögensdezil 150 Euro, vom sechsten bis zum zehnten Vermögensdezil 250 Euro. Bis einschließlich des Vermögensmedian sind die Dichtefunktionen der Einkommen in gebrochenen Kurven dargestellt, oberhalb des Vermögensmedian als durchgezogene Kurven.

Quelle: SOEP. Eigene Berechnungen.

Extras 3

Wechselwirkung zur Vermögensentwicklung

Abbildung 8.2.4: Mittlere Pro-Kopf-Nettovermögen in Dezilklassen des Nettoäquivalenzeinkommens, 2007



Vielen Dank für
Ihre Aufmerksamkeit

www.imk-boeckler.de

Folgen Sie uns auf Twitter: <http://twitter.com/IMKFlash>
IMK auf Facebook: www.facebook.com/institut.mk